

The background features a vibrant blue sky with a large, bright sun in the upper right corner, emitting rays. Several white, fluffy clouds are scattered across the sky, and a small white airplane is flying in the upper left. The lower portion of the image shows a green city skyline with various buildings and trees. The ground is a mix of green and yellow, suggesting a grassy field. The overall style is clean and modern, with a focus on bright, positive colors.

谷口台小学校 PTA

PTAについて

主体的にPTA活動に参加していただくために、本校のPTA活動の内容をまとめました。

PTAはParent(保護者)-Teacher(先生)-Association(組織)の略です。

児童の健全な育成を目的とし、学校教育の協力を活動内容とする民主的なボランティア団体です。

特定の宗教や政党に偏ることなく、営利を目的とする行為は行いません。

PTAってなに?なにしている?

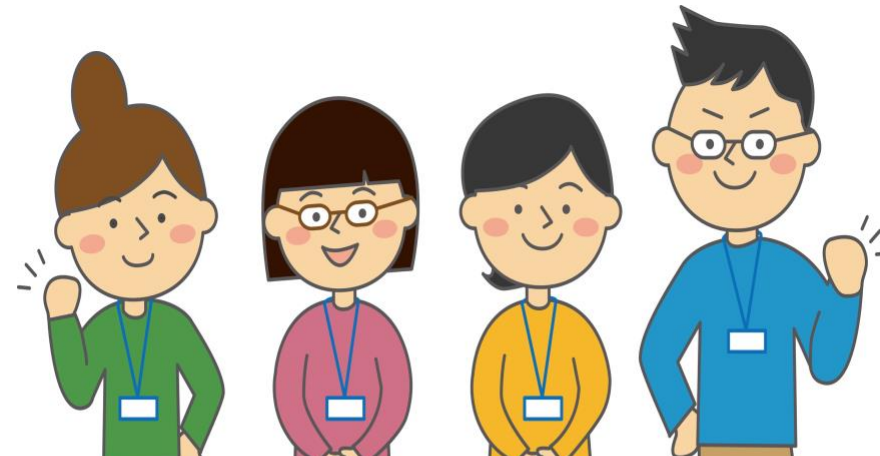


谷口台小学校PTAでは保護者と教職員が互いに学びあい協力しながら活動しています。

役員は皆さまを代表としてPTA活動の運営を行っておりますがボランティア(保護者)の皆さまにサポートしていただくことで成り立ちます。

子ども達の安心安全な学校生活のために、**できる人が、できる時に、できることを。**

「誰もが気軽に参加できるPTAを目指しています」



誰もが気軽に参加できるPTA

PTA 活動をスリム化（細分化）

◆ できる人ができる時に参加！

- やりたい人がやる「エントリー制のボランティア」
 - 1日のみの単発ボランティア
 - 募集はBANDアプリから配信
- ※ボランティアは強制ではありません

行事部（運動会関係）



音楽集会係



きらぴかプロジェクト

それぞれの行事に先生や子供たちが集中できるように、準備や学校でのサポートを行います。

※基本的には行事当日のみの活動

【音楽集会係】 会場：グリーンホール

※R8年度のみグリーンホールリニューアル工事のため体育館での実施予定

＜準備＞担当決め、シフト調整

＜当日＞列整理・受付・ドア（開閉）・児童用トイレ誘導

【きらぴかプロジェクト】

- 運動会前にグラウンド周りの草むしりを行います。

◆ 誰もが関わりやすく！

- 集まりは必要な時だけ
- BANDアプリやLINEチャットなど活用して、オンライン上で打ち合わせ

専門部



ベルマーク係



広報メディア係

1年を通して活動します。（新一年生の保護者さまはお便りもしくはBANDアプリでお知らせいたします）

【ベルマーク係】

- 中心メンバーとして「作業日の調整」や「当日ボランティア募集」を行います。
- （ベルマークのカット、仕分け作業、点数毎にまとめて袋詰め作業、ベルマーク発送）
- 月1程度、1回2時間程度の活動です。

【広報係】

- 行事などの取材、撮影を行います。
- 撮った写真をBANDアプリから配信します。

PTAの加入について

谷口台小学校 PTA では、保護者の皆さまに書面またはオンライン上にて加入意思を確認させていただいております。

PTA の目的や活動内容をご理解いただき「PTA 加入意思確認書」をご提出ください。

なお、PTA 加入されない方は、PTA 保険（損害保険ジャパン株式会社）の保障は対象外となりますのでご了承ください。

※PTA 保険とは登校時の旗振りなど、PTA 主催の行事や活動の参加中に事故やケガを負った場合に保険金が給付されます。

旗振りなどの PTA 活動でお怪我等をされた場合、その活動の PTA 代表へお申し出ください。

PTA 加入意思確認書について

1) 入学式に学校から配付される資料の中に PTA 加入意思確認書が入っています。（Google フォームまたは用紙にてご提出ください）

退会の申し出がない限り、児童の卒業まで継続とさせていただきます。

途中入会や退会を希望される場合は、PTA メールアドレスにご連絡ください。

（転出や卒業での退会の際は、不要です。）

✉ PTA メール(ygd2021pta@gmail.com)

2) PTA 会費 2,000 円(年会費)集金は、6 月に学校教材費とともに引き落としされます。

3) 個人情報は PTA 活動以外の目的には使用しません。

PTA 会費の詳細は、次項に記載されています。



PTA 会費について

金額

会員 1 世帯につき、年間 2,000 円（保険料込み）になります。
※職員も同様

納入方法

6 月に学校教材費とともに引き落としされます。
※6 月以降の入会は、学級担任を介して現金納入となります。

学期途中の入会について

入会時期によって異なります。

4 月・・・2,000 円	9 月・・・1,400 円	2 月・・・400 円
5 月・・・2,000 円	10 月・・・1,200 円	3 月・・・200 円
6 月・・・2,000 円	11 月・・・1,000 円	
7 月・・・2,000 円	12 月・・・800 円	
8 月・・・1,400 円	1 月・・・600 円	

転出の場合

すでに納入された会費は返還致しません。



皆さまからお預かりする PTA 会費は、子どもたちが
安心安全で快適な生活を送るために大変役立っています。
今後ともご協力をお願いいたします。

子どもたちのために色々なことに使われています



「各教室着替え時仕切りカーテンレール」
学校からの要望によりR5年度は3、4年生、
R6年度は1、2年生に設置しました。
R7年度は教室扉の窓にカーテンを設置しました。



環境整備費
旗振りグッズなど



防災保存食ビスコ
(備蓄食料)



タグラグビーボール
ソフトバレーボールなど
学校備品の購入



新1年生へ
「おたよりノート」
配付

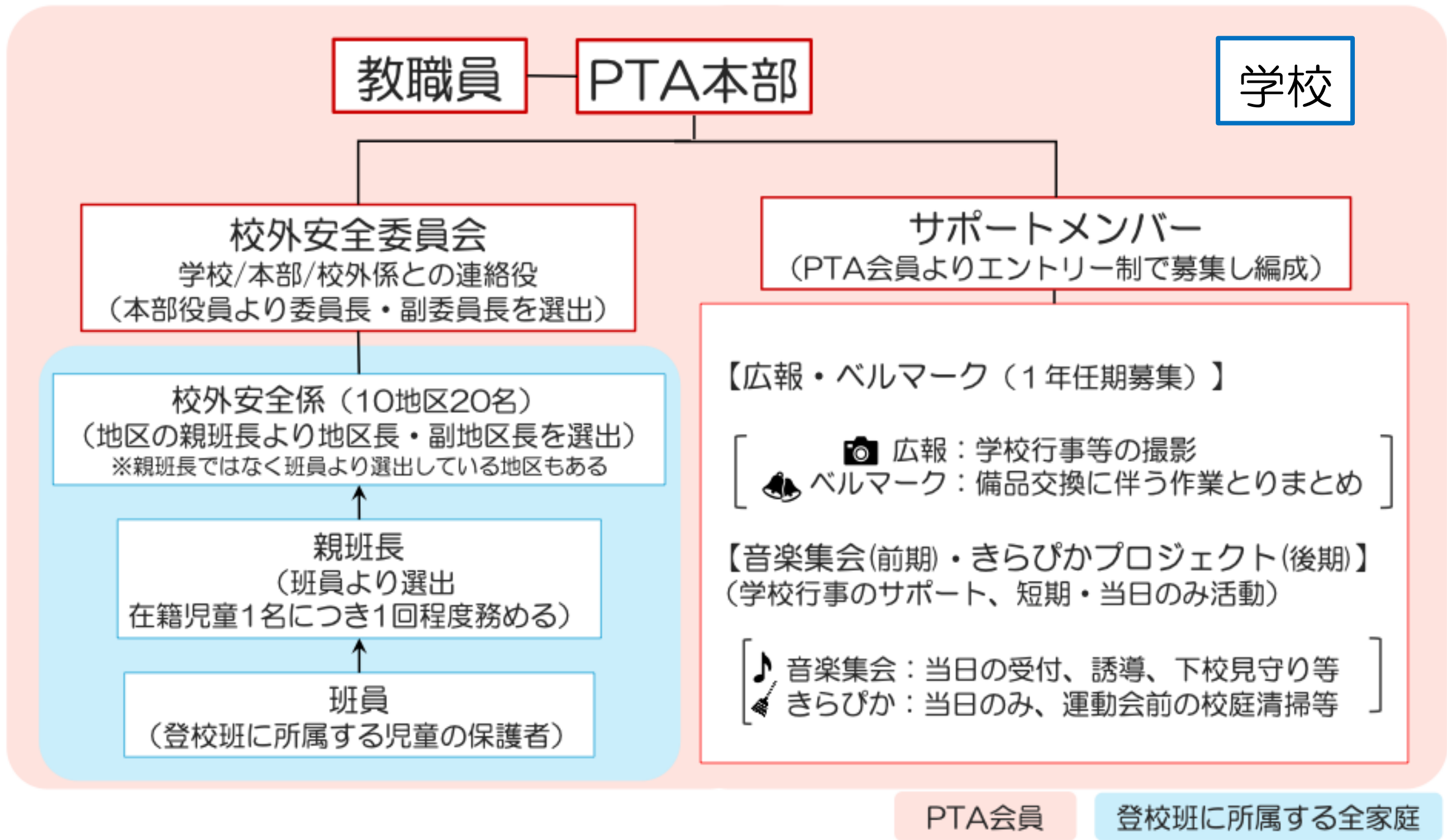


「きらびかプロジェクト」
参加者ヘッドリンク配付♪



全校音楽集会
「ミュージックワールド」
のグリーンホール
使用料の一部 ※

谷口台小学校 PTA 組織図



役員について

- 本部役員は、PTA 会員の皆さまが候補者を推薦し定期総会にて承認され決定します。
- 本部活動回数：月 1～2 回程度
(活動日以外はオンライン上でのやりとりがあります)
- 運営委員会は年 7～8 回
(校長先生・副校長先生・教務主任・本部役員出席)

本部

- 本部会および運営委員会を開き、活動内容の報告や話し合いを行います。
- 係、ボランティアなどの募集を行い、PTA 活動が円滑に行われるように運営します。
- 定期総会の準備、開催をします。
- 役員の任期は 1 年を 1 期とし、同じ役職の再任は連続 2 年まで、また役職に関係なく本部役員への参画は連続 4 年までとします。ただし、教職員においてはこの限りではありません。

役員	人数・構成	役割内容
会長	保護者会 1 名	この会の代表、会全体を把握し対外的な窓口となります。 学校評議員会出席（会議は年 2 回） （学校以外の会議にも参加し地域とのつながり、情報交換を行ったりもします）
副会長	保護者 3～7 名＋教職員 1 名	会長を補佐し、会長不在の場合は代理を勤めます。 会の円滑な運営のため事務を行います。
書記	保護者 2～3 名＋教職員 1 名	総会ならびに諸会議の議事を記録し、会の活動に関することを記録保管する。 会員に通知、文章の作成作業を行う。
会計	保護者 2 名＋教職員 1 名	会の会計経理と財産の管理を行います。各係の会費の管理も行います。
会計監査	保護者 2 名＋教職員 1 名	会の会計および資産の状況を監査し、その結果を総会に提出する。

本部・系の活動内容



本部	<ul style="list-style-type: none"> 本部活動日 PTA 総会開催 定例運営委員会開催（月 1 回程度） PTA 会費集金引き落とし（6 月予定） PTA だより配信 学校行事への協力（運動会・音楽集会） きらびかプロジェクト開催 会計監査 放課後こどもプラン運営委員会（年 3 回） 放課後こどもプラン会計監査（年 3 回） 次年度委員選出準備 ベルマークだより発行・配付、ベルマーク購入品手続き
校外安全係	<ul style="list-style-type: none"> 通学危険箇所点検 定例会開催 校外だより発行 見守り隊総会出席 音楽集会後の下校引率 地域パトロール実施（地区別対応） 入学準備会出席 登校班編成のための個人情報取得作業（就学時健診および入学準備会時）
ベルマーク係	<ul style="list-style-type: none"> 作業日の調整や当日ボランティア募集 備品交換に伴う作業取りまとめ
広報係	<ul style="list-style-type: none"> 年度最初の「やぐちだい」先生紹介号のみ紙配付での発行（校正、印刷作業） 各学年の行事の写真などは PTA からアプリなどから配信
音楽集会	<ul style="list-style-type: none"> 会場準備・シフト調整・受付 児童トイレ誘導 列整理

※状況により、活動内容に変更が生じる可能性もあります



横断中

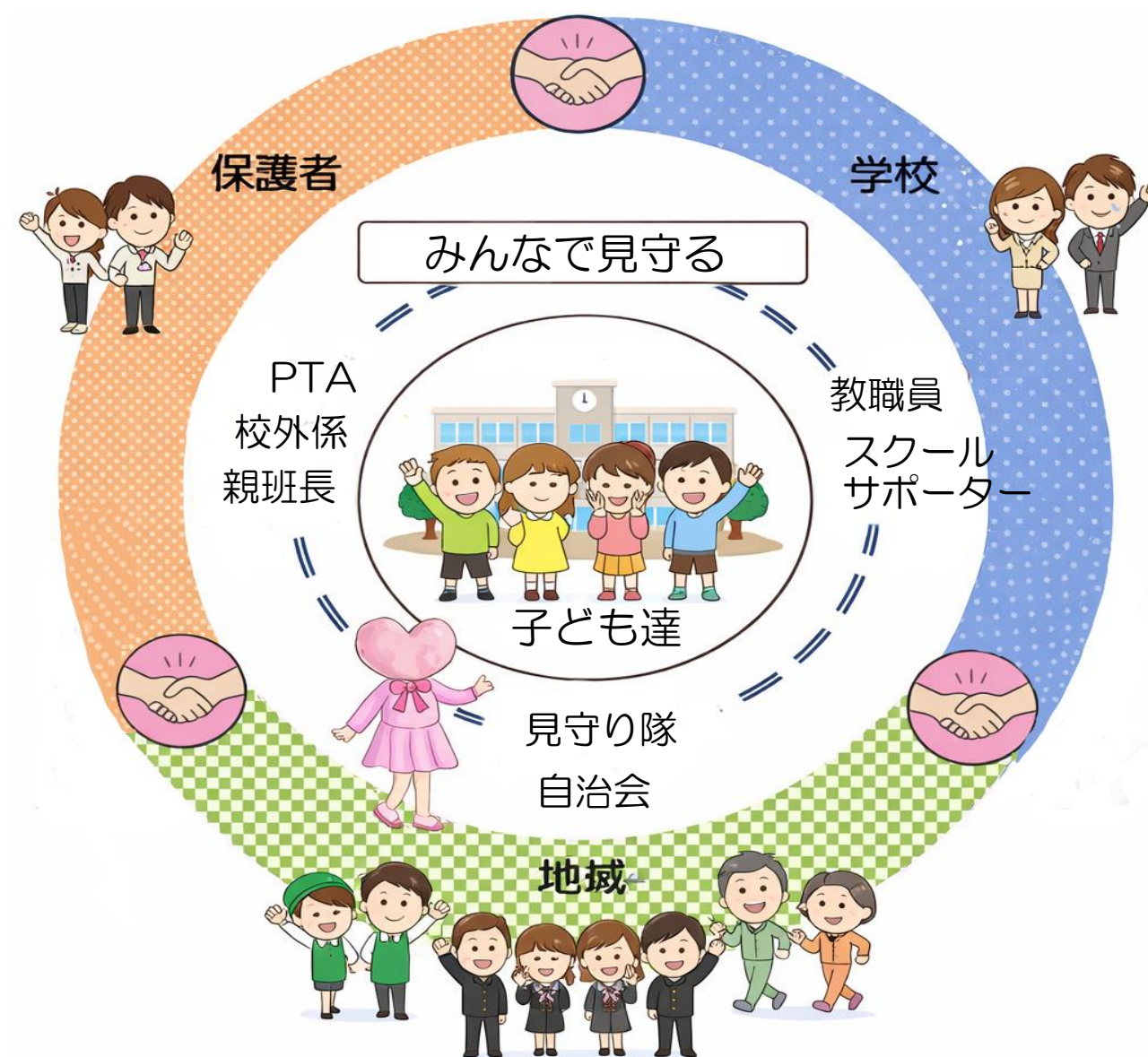
谷口台小学校の学区について

- 谷口台小学校の学区は、谷口、ロビー、大野、駅前大野、文京、上原、御園 1、御園 2、豊町、鶴の原の 10 地区に分かれています。
- 各地区の代表として、地区長と副地区長が選出されます。
- 子ども達が安全に登校するために、登校班ごとに集団登校しています。この登校班は地区毎でとりまとめ、校外安全委員会が全地区の情報を管理しています。
集団登校について、学校で児童班長（副班長）が集まって行われる児童班長会議での指導など学校との協力の上成り立っています。

※上記の詳細については別紙、校外だよりをご確認ください

谷口台小学校の子ども達の安全を見守る

児童の安心安全のため、学校・保護者・地域の方々が連携して子ども達を見守っています。



PTAのおさらい

運営委員会

運営委員会は定期（臨時）総会に次ぐ決議機関です。

運営委員会は本部、校外安全委員会の委員長・副委員長および校長・副校長・教務主任をもって構成します。

活動報告、提案や問題点などについて話し合います。

総会

年度始めに定期総会はオンラインでの総会が開催されます。また必要のある時は臨時総会が開かれます。

登校班

校外安全委員会のもと、地区が管理しています。班の高学年児童が班長となり班をまとめます。

旗振り

登校時に児童の安全のため保護者が交代で旗振りを行います。（危険箇所での横断を補助します）

万が一、事故などが発生した場合には、保険の手続きがあります。

保護者用の名札

来校時の際は必ず着用します。（保護者と不審者の見分けをつけ学校内への不審者の侵入を防ぐため）



相模原市谷口台小学校

〒252-0307

神奈川県相模原市南区文京 2-12-1

[TEL:042-742-2418](tel:042-742-2418)

令和8年4月

谷口台小学校PTA 作成・発行

